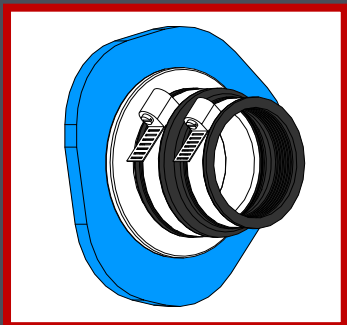


compolite

-康巴莱特石油设备-



技术支持热线

手机: 18519380906

手机: 18611196411

sales@compolite.com

扫描下载安装说明书



更多信息, 请浏览

<http://www.compolite.com>

管道密封套安装说明

-法兰旋紧型, 单层

管道卡箍

密封胶套

法兰卡箍

井内法兰

密封垫

井壁

井外法兰



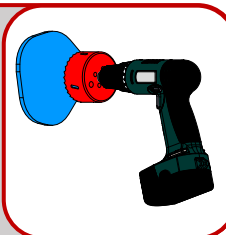
仅此配件装井外侧



开孔位置很关键, 必须保证管道进出垂直井壁立面, 并且要与密封套同轴同心!

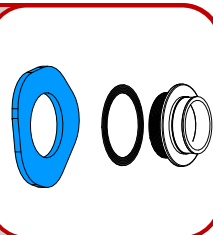
1

选择正确开孔器在井壁合适位置开孔。



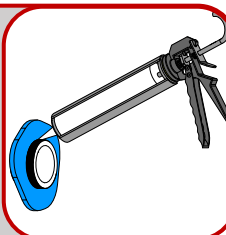
2

将密封垫套在井内法兰上, 从井内侧穿过。



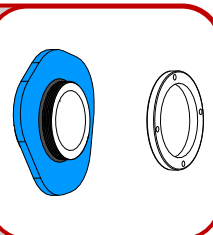
3

在井外侧法兰螺纹和井壁形成的阴角处打玻璃胶。



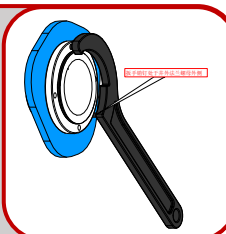
4

装配井外法兰螺母。



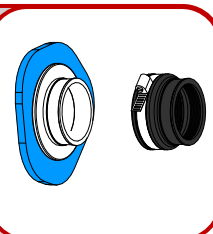
5

用康巴莱特专用扳手拧紧井外法兰螺母。



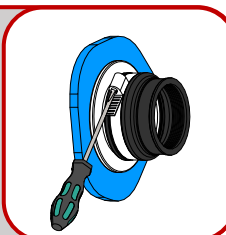
6

装配密封胶套。



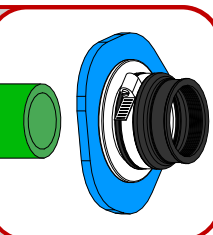
7

拧紧法兰卡箍。



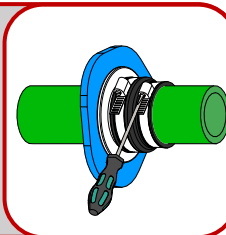
8

管道穿过密封套。



9

装配管道卡箍, 并拧紧卡箍。



10

装在外侧法兰做防腐处理, 见红色面。

